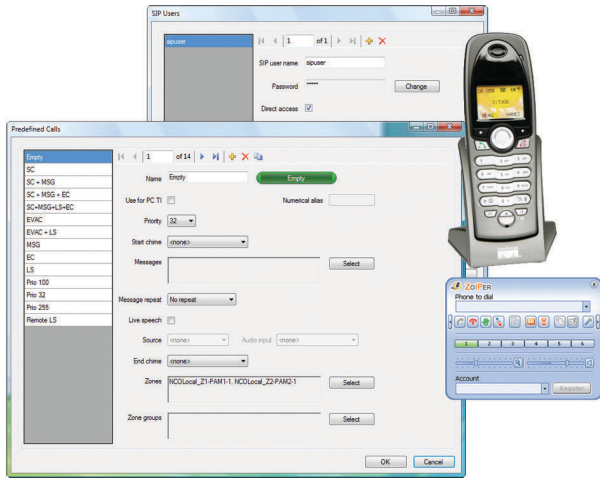


# PRS-TIC PC 电话接口客户端



- ▶ 用于通过电话呼叫 **Praesideo** 系统的 **PC** 接口软件
- ▶ 直接支持 **VoIP** 电话并通过外部接口(不随附)支持 **POTS** 电话
- ▶ 可为每个用户配置不同的访问选项
- ▶ 呼叫在回放之前录音
- ▶ 支持多个网络控制器，组成一个整体系统

PC 电话接口客户端 (PC Telephone Interface Client) 是 PC 呼叫服务器 (PC Call Server) 的客户端软件，必须与 PC 呼叫服务器配合使用。它的操作基于 Microsoft Windows XP 和 Vista 平台。PC 电话接口客户端必须在装有 PC 呼叫服务器的个人计算机 (PC) 上使用。

## 基本功能

### VoIP 接口

PC 电话接口客户端充当呼入 VoIP 电话与 Praesideo PC 呼叫服务器之间的接口，从而可以使用硬件电话或软件电话实时呼入 Praesideo 系统。传统 POTS 电话或 PBX 连接可以通过呼叫路由网关 (推荐使用 Cisco Linksys SPA3102，但不包括 PRS-TIC) 转换为 VoIP。

### 语音响应菜单

语音响应菜单用于向呼叫者提供反馈，使他们了解自己可以做出哪些选择。选择包括带访问控制的呼叫者识别，并可选择预定义呼叫。

预定义的呼叫包括优先级信息，其中可能包含开始和结束钟声、预录信息、区域集和/或区域组以及为呼叫添加实时语音(广播)的可能性。

通过语音响应菜单，呼叫者可以将区域或区域组添加到已在预定义呼叫中定义的区域集，并且呼叫者可以收到有关实时广播的提示。呼叫者的广播记录在 PC 上，将在呼叫完成后回放。

呼叫者可以通过电话进行后面的呼叫，无需等前一个呼叫的广播完毕。最后一个呼叫，包括实时广播，可以轻松重复，而不必再次输入所有数据和实时广播。

通过更换声音文件 (gsm 格式)，可以更改语音响应菜单的内容。这样可使语音响应菜单适应不同的语言，或为客户具体定制。本解决方案包括声音处理软件和用于转换成 gsm 格式的文件格式转换器。

### PC 呼叫服务器

由于电话呼叫由 Praesideo PC 呼叫服务器处理，因此可以满足包含多个网络控制器的大型系统的要求。另外，PC 电话接口客户端的配置也是 PC 呼叫服务器的一部分。在此处，访问权限按用户/呼叫者来设置，例如发起某些预定义呼叫的权限或访问特定区域的权限。

对于通过 VoIP 接口呼入的呼叫者，可以为其配置直接拨打电话至 Praesideo 的访问权限。由于可以通过 SIP 帐户的用户名和密码来进行识别，因此无需通过语音响应菜单要求额外的呼叫者识别，因此可以更快地进行呼叫。

## 附件

数量	组件
1	PC 电话接口客户端许可证

订购信息

**PRS-TIC PC 电话接口客户端** **PRS-TIC**  
PC 呼叫服务器的客户端，与 PC 呼叫服务器配合使用

软件附件

**PRS-SWCS PC 呼叫服务器** **PRS-SWCS**  
Windows 服务，通过TCP/IP连接至一个或多个 Praesideo 网络控制器

**PRS-SWCSL 呼叫服务器 NCO 许可证** **PRS-SWCSL**  
用于一个附加 Praesideo 网络控制器的许可证

中国大陆联络方式：  
上海  
中国上海天目西路218号  
办公楼第一座3105-3110室  
邮编: 200070  
电话: +86 21 63172155  
传真: +86 21 63173023  
marketing.st@cn.bosch.com  
www.boschsecurity.com.cn

中国香港联络方式：  
香港  
香港 沙田安心街11号5楼  
华顺广场 506-509室  
电话:+852 2635 2815  
传真:+852 2648 7986  
marketing.st@cn.bosch.com  
www.boschsecurity.com.hk

Represented by